

LYSCIA

DNA | SYSTEM

APPLICATION



Avant

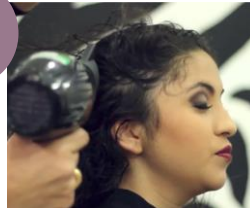
Après

1



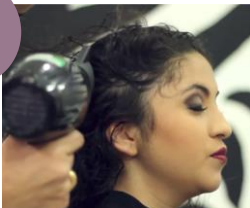
Lavez les cheveux 3 fois avec le DNA shampoo

6



Séchez à 100% avec une brosse (brushing)

2



Séchez à 100% avec une brosse et bien démêler.

7



Divisez les cheveux en 4 sections.

3



Appliquez la phase 2 DNA Hydra Liss (phase2),

8



Passez le lisseur mèche par mèche 10 fois par mèche (des mèches de 1 cm) Température 200°-210° pour cheveux méchés décolorés, défrisés et 230° pour cheveux naturels ou colorés 20Vol

4



Laissez agir 20 - 30mn en lissant les cheveux avec les doigts de temps en temps

9



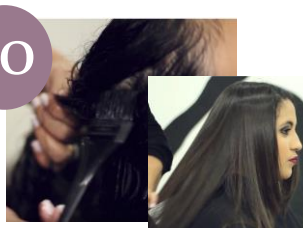
Laissez les cheveux tiédir, les mouiller et appliquez la phase 3 DNA Nutri-Liss laisser agir 15mn pour cheveux sensibilisé ou trop abîmés laissez 20mn

5



Rincez abondamment à l'eau tiède

10



Rincez et séchez avec une serviette. Appliquez le leave in ou la Nano hair Vitamin et coiffez